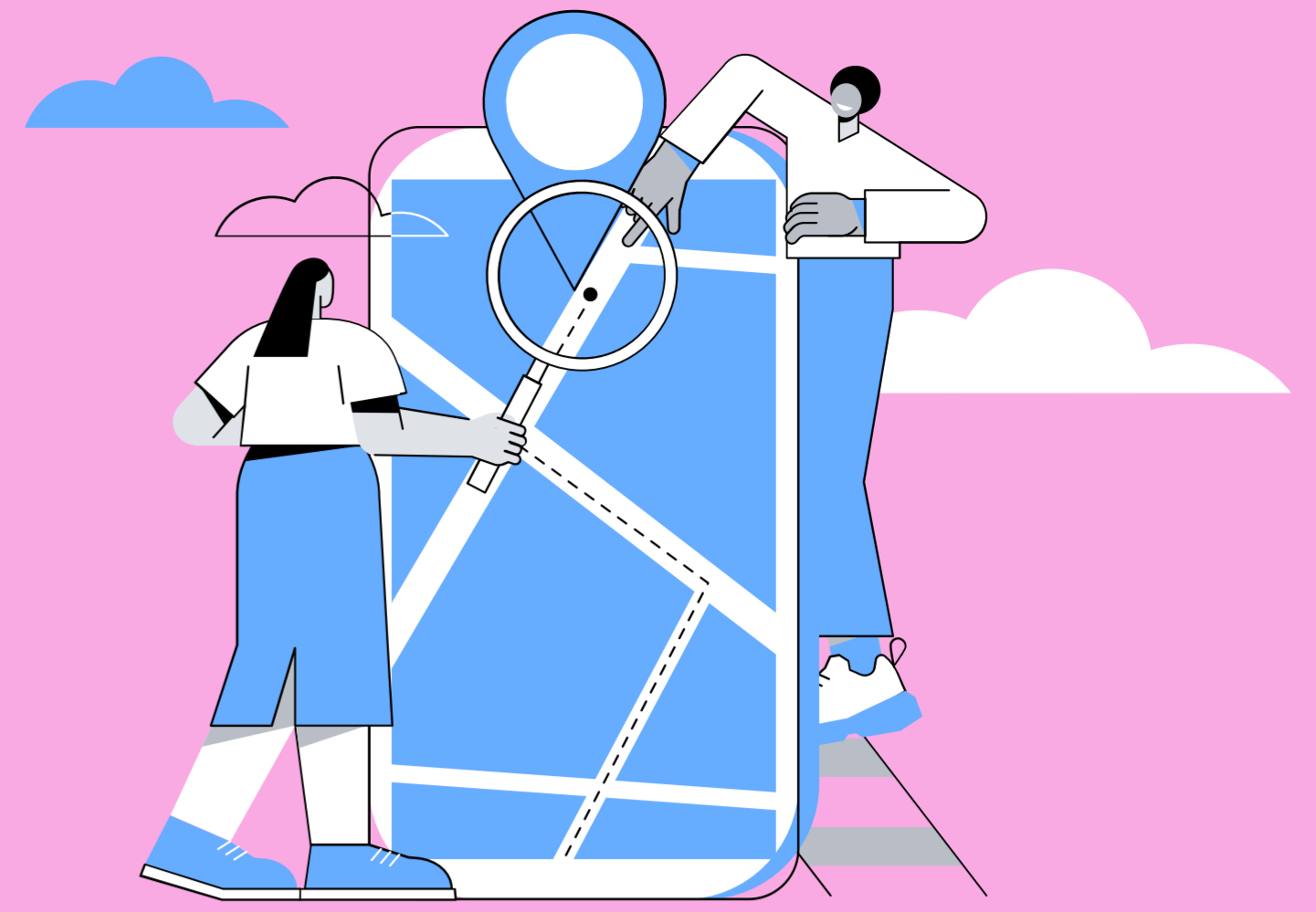




Les services publics de proximité essentiels pour les Français



L'étude "Attentes des collectivités et perception des Sociétés Publiques Locales (SPL)", réalisée par la Fédération des Entreprises Publiques Locales (FedEpl) en collaboration avec Kantar Public, offre une analyse approfondie des besoins exprimés par les collectivités. Ce sondage met en lumière le rôle stratégique des SPL dans l'accompagnement des territoires, ainsi que les défis qu'elles doivent relever pour répondre efficacement aux attentes des décideurs publics. Cette publication s'inscrit dans une démarche d'évaluation et d'amélioration continue, visant à renforcer l'adéquation des SPL avec les aspirations locales. À travers une méthodologie rigoureuse et des données actualisées, elle éclaire les priorités des collectivités et invite à réfléchir sur les leviers d'action possibles pour maximiser leur impact territorial.



2/3 DES FRANÇAIS

disent les utiliser régulièrement (**86% chez les séniors**)

84% DES FRANÇAIS

déclarent bien identifier les services de proximité,

particulièrement **les séniors (90%)** et **les habitants de région parisienne (88%)**.

79% DES FRANÇAIS

se déclarent attachés à ces services

SUR CES 3 DIMENSIONS D'IDENTIFICATION, D'ATTACHEMENT ET D'UTILISATION, LES CATÉGORIES POPULAIRES SONT SYSTÉMATIQUEMENT LÉGÈREMENT EN RETRAIT.

Des services publics de proximité qui suscitent une large satisfaction générale

81% DES FRANÇAIS SE DÉCLARENT SATISFAITS

de la qualité des services publics de proximité.

Les jeunes sont particulièrement satisfaits (**89%**) tandis que les habitants des zones rurales le sont relativement moins (**74%**).

83% DES FRANÇAIS

considèrent que ces services sont importants dans leur vie quotidienne

78% DES FRANÇAIS

qu'ils sont au service des citoyens

73% DES FRANÇAIS

qu'ils sont de qualité

Une interrogation demeure sur leur gestion et leur capacité d'innovation

SEULS 6 FRANÇAIS SUR 10

estiment en effet que les services de proximité sont bien gérés (65%)

5 SUR 10

qu'ils sont innovants (53%)



Les Français identifient plusieurs défis qui attendent les services publics de proximité dans les prochaines années

LE PLUS IMPORTANT D'ENTRE EUX EST LA MAÎTRISE DES COÛTS DES SERVICES PUBLICS

46% le jugent "très important", dont **57%** chez les séniors

SUIVI DE L'ADAPTATION AU CHANGEMENT CLIMATIQUE

42% le jugent "très important"

Presque 1 Français sur 2

considère en effet que les collectivités locales ne disposent pas d'assez de moyens financiers et humains pour réaliser leurs missions (46%)